

# LES RENCONTRES ÉVEIL DE SEPTEMBRE À DECEMBRE 2022

 **Les inscriptions se feront les premiers lundi et mardi après chaque vacances scolaires**

Rappel des horaires : 10h00-11h30 sur inscription uniquement






## SEPTEMBRE : inscriptions lundi 5\* et mardi 6 septembre

Mardi 13	Montilliers	Jeux d'extérieur 
Jeudi 15	La Fosse de Tigné	Jeux d'extérieur 
Mardi 20	Vihiers	Aire de jeux et balade à l'étang du Lys
Jeudi 22	Vihiers	Jeux extérieurs et balade au parc « le 14 » (RDV au 814 rue Nationale à Vihiers)
Mardi 27	Les Cerqueux sous Passavant	Des livres et des histoires
Jeudi 29	Le Voide	« Chut j'observe... »

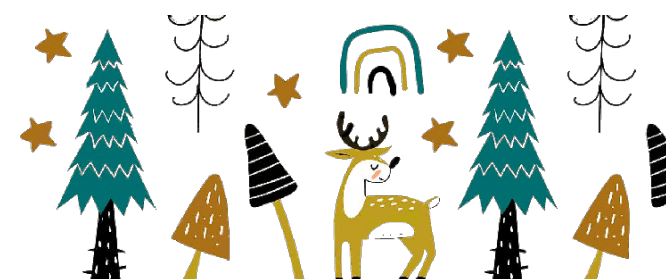


### OCTOBRE : inscriptions en septembre

Mardi 4	St Hilaire du Bois	Découverte modelage avec Julien 
Mardi 11	Nueil sur Layon	Découverte modelage avec Julien 
Jeudi 13	Trémont	Eveil musical avec Lionel 
Mardi 18	Montilliers	Ça roule

### NOVEMBRE : inscriptions Lundi 8 et mardi 9 Novembre

Mardi 8	St Paul du Bois	Le corps en mouvement (RDV salle du théâtre)
Jeudi 10	Vihiers	Piscine à balles et motricité
Mardi 15	Trémont	Piscine à balles et motricité
Jeudi 17	Les Cerqueux sous Passavant	Ainsi font les petites mains
Mardi 22	Le Voide	Semaine du goût
Jeudi 24	La Fosse de Tigné	Semaine du goût
Mardi 29	St Hilaire du Bois	Toutenkarton







### DECEMBRE : inscriptions en Novembre

Mardi 6	Montilliers	Espace Snoezelen
Jeudi 8	Montilliers	Espace Snoezelen
Mardi 13	St Paul du Bois	Tapis de lecture et livres
Jeudi 15	Nueil sur Layon	Le corps en mouvement (RDV salle St Charles)



### SYMBOLES :

	En cas de pluie, matinée dans la salle habituelle si elle est accessible.		Lionel Chauvat, musicien
	Pensez à la blouse pour les activités pendant lesquelles les enfants peuvent se salir		Julien Pineau de l'Autre Perception
*	Première demi-journée d'inscription : 6 places sont réservées aux assistantes maternelles habitant la commune sur laquelle se passe l'activité.		

### LES MESURES SANITAIRES :

En fonction de l'évolution de la situation sanitaire, le Relais Petite Enfance adaptera le protocole sanitaire mis en place actuellement.

# INFOS PRATIQUES DES RENCONTRES ÉVEIL

## Les lieux des rencontres : accès possible à tous ces lieux

- ✓ Montilliers (au Mille-pattes)
- ✓ Vihiers (Maison de l'enfance),
- ✓ St Paul du Bois (local périscolaire, près de la mairie),
- ✓ St Hilaire du Bois (salle des fêtes),
- ✓ Les Cerqueux sous Passavant (bibliothèque derrière la Mairie),
- ✓ La Fosse de Tigné (salle des fêtes),
- ✓ Nueil sur Layon (local périscolaire),
- ✓ Trémont (salle du patronage),
- ✓ Le Voide (salle des fêtes).
- ✓ Cernusson.

## Les horaires :

 Les rencontres éveil ont lieu de **10h00 à 11h30**.

## Le fonctionnement :

✓ **Attention inscription obligatoire pour toutes les activités, auprès du Relais Petite Enfance, aux dates indiquées sur le programme.**

le groupe Relais a décidé de rendre obligatoire les inscriptions sur toutes les communes et pour toutes les activités (même en extérieur) afin de réguler le nombre de participants.

La qualité d'accueil des enfants et de leurs référents sera ainsi préservée comme le souhaitent le groupe Relais (cf charte d'accueil) et la Caf de Maine et Loire.

Afin que chacun puisse bénéficier des rencontres éveil, nous vous remercions d'être vigilant dans le choix de vos participations.

**Ce programme a été réalisé par le groupe Relais**, celui-ci est constitué d'assistantes maternelles et de parents.

Si vous souhaitez participer à son élaboration, n'hésitez pas à prendre contact avec Aline Koppé animatrice du Relais au Centre Socioculturel.

# LES PERMANENCES DU RELAIS PETITE ENFANCE

Pour toutes vos questions et pour toutes informations **Aline KOPPÉ**, animatrice du Relais petite enfance vous accueille :

## Sur rendez-vous : à la Maison de l'Enfance (halte-garderie) à Vihiers

- ✓ Les mardis de 14h00 à 18h30
- ✓ Les jeudis de 16h00 à 18h30
- ✓ Les vendredis de 15h30 à 17h30
- ✓ Le 1er samedi du mois de 9h à 12h

## Permanences téléphoniques : au 02 41 75 42 70

- ✓ Les lundis de 13h30 à 17h30
- ✓ Les jeudis de 13h30 à 15h30
- ✓ Les vendredis de 13h30 à 15h00



*Le Relais Petite Enfance du Centre Socioculturel « Le Coin de La Rue » est financé par la Caf de Maine et Loire et l'Agglomération du Choletais.*

### RENSEIGNEMENTS ET INSCRIPTIONS :

Relais Petite Enfance du Centre Socioculturel « Le Coin de La Rue » - 2, rue du Comte de Champagny - B.P.6 - VIHIERS - 49310 LYS HAUT LAYON

Tél: 02 41 75 42 70

Courriel : petite.enfance@csc-lecoindelarue.fr

Retrouvez toutes nos informations sur le site internet : [www.csc-lecoindelarue.fr](http://www.csc-lecoindelarue.fr), rubrique Enfance et Relais

mise à jour : juillet 2022



# De septembre à décembre 2022

Assistantes maternelles, parents,  
futurs parents, gardes à domicile



# LES RENCONTRES ÉVEIL ET LES PERMANENCES DU RELAIS PETITE ENFANCE



Venez partager un moment  
d'activité et d'éveil  
avec votre enfant  
jusqu'à ses 4 ans